

Un plan de gestión diseñado a  
partir de REBT: el modelo de  
relación comunitaria del  
Aeropuerto El Dorado

**CLAMOC 2016**

# Leonardo Amaya, MD, PhD, MA

MD, PhD

MA Psicología Cultural

Advanced Practicum REBT

Consultor en Desarrollo Humano e Interacción Agresiva

@LeonardoAmayaMD

[info@leonardoamaya.com](mailto:info@leonardoamaya.com)

[leonardo.amaya@urosario.edu.co](mailto:leonardo.amaya@urosario.edu.co)

[www.leonardoamaya.com](http://www.leonardoamaya.com)

# Aspectos Éticos



Algunas fotos antiguas...





La evolución de las ciudades no ha sido cuidadosa en muchos casos... Y la experiencia del aeropuerto es distinta



Cenital SKBO 2014  
(c) eldorado.aero



# Algunos números...

- 780 operaciones diarias (32 por hora) 290.000 operaciones anuales.
- 15 millones de personas al año...



**AERONÁUTICA CIVIL** @AerocivilCol - 22 jul.

Compartimos la programación de vuelos para hoy viernes, 22 de julio de 2016 desde el Aeropuerto Inter. El Dorado

← ↻ 3 ❤️ 1 ⋮

# Aviación y Ambiente...

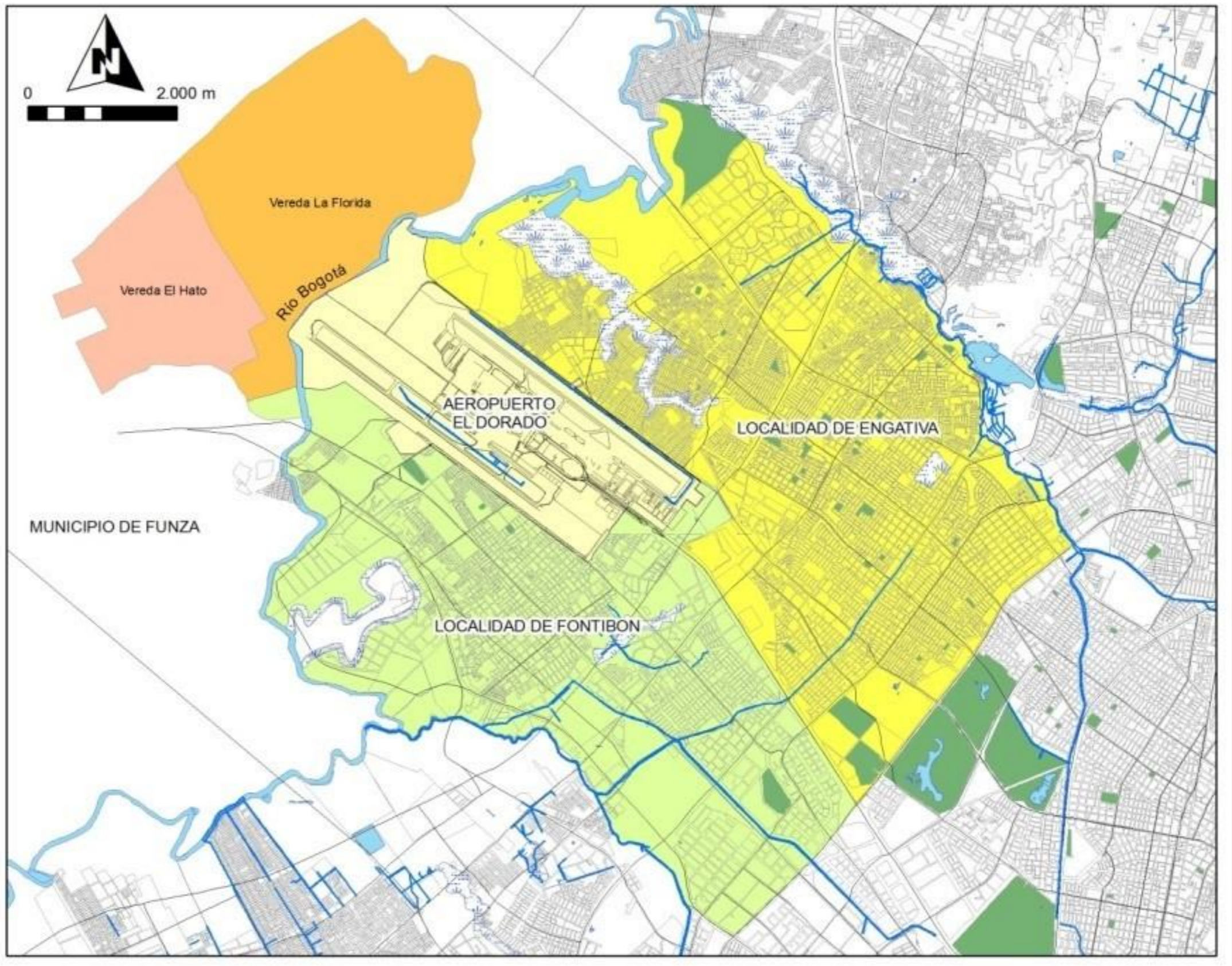
- Mayoritariamente una industria limpia...
- Pero el impacto sonoro de la aviación es un reto progresivamente significativo que implica aspectos humanos y técnicos



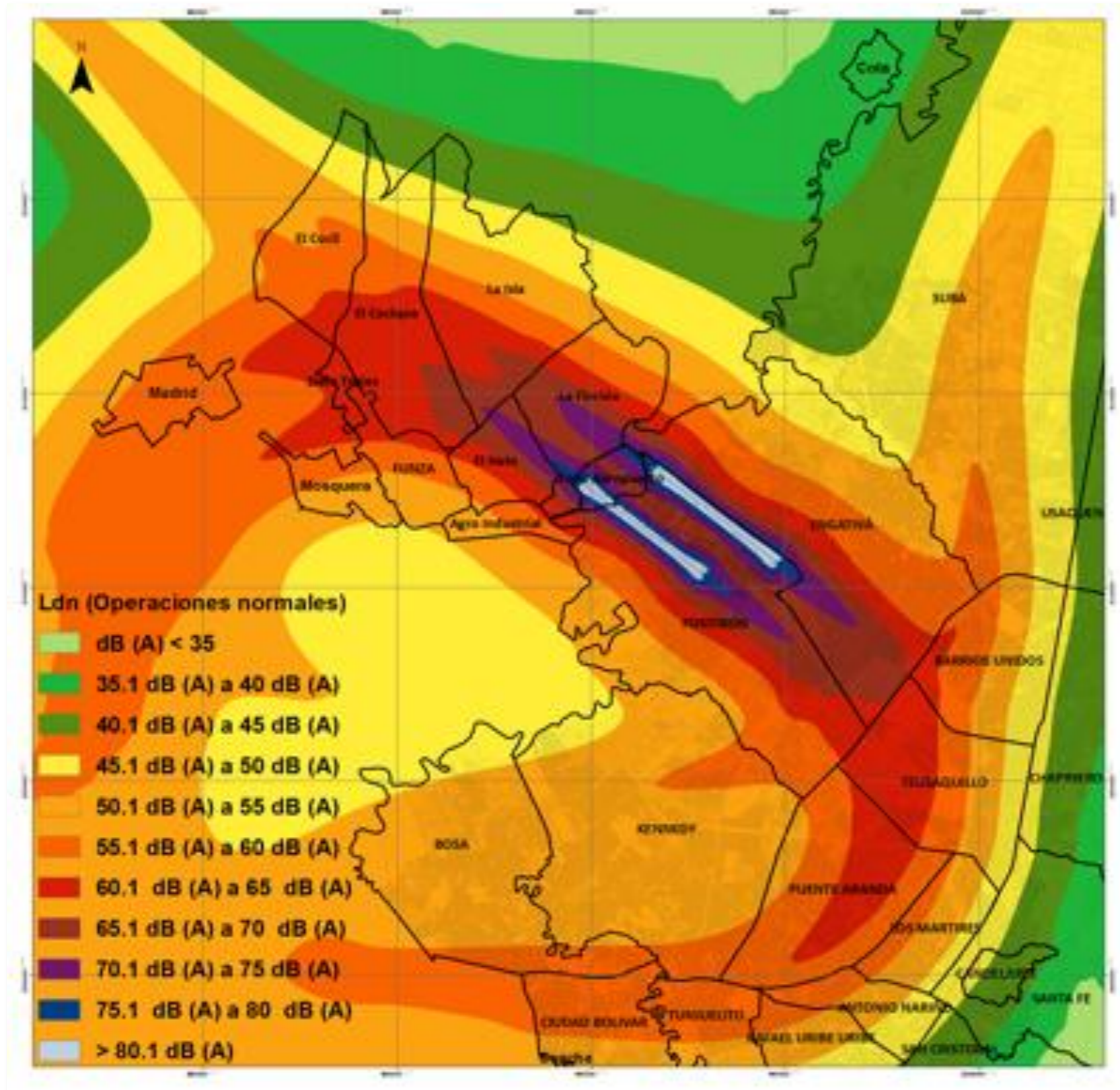
© Telegraph UK / © International Air Parts

# El reto SKBO SVCA

Balanced Approach Noise Management



Adapt. Maryland Institute for Advanced Computer Studies UMIACS

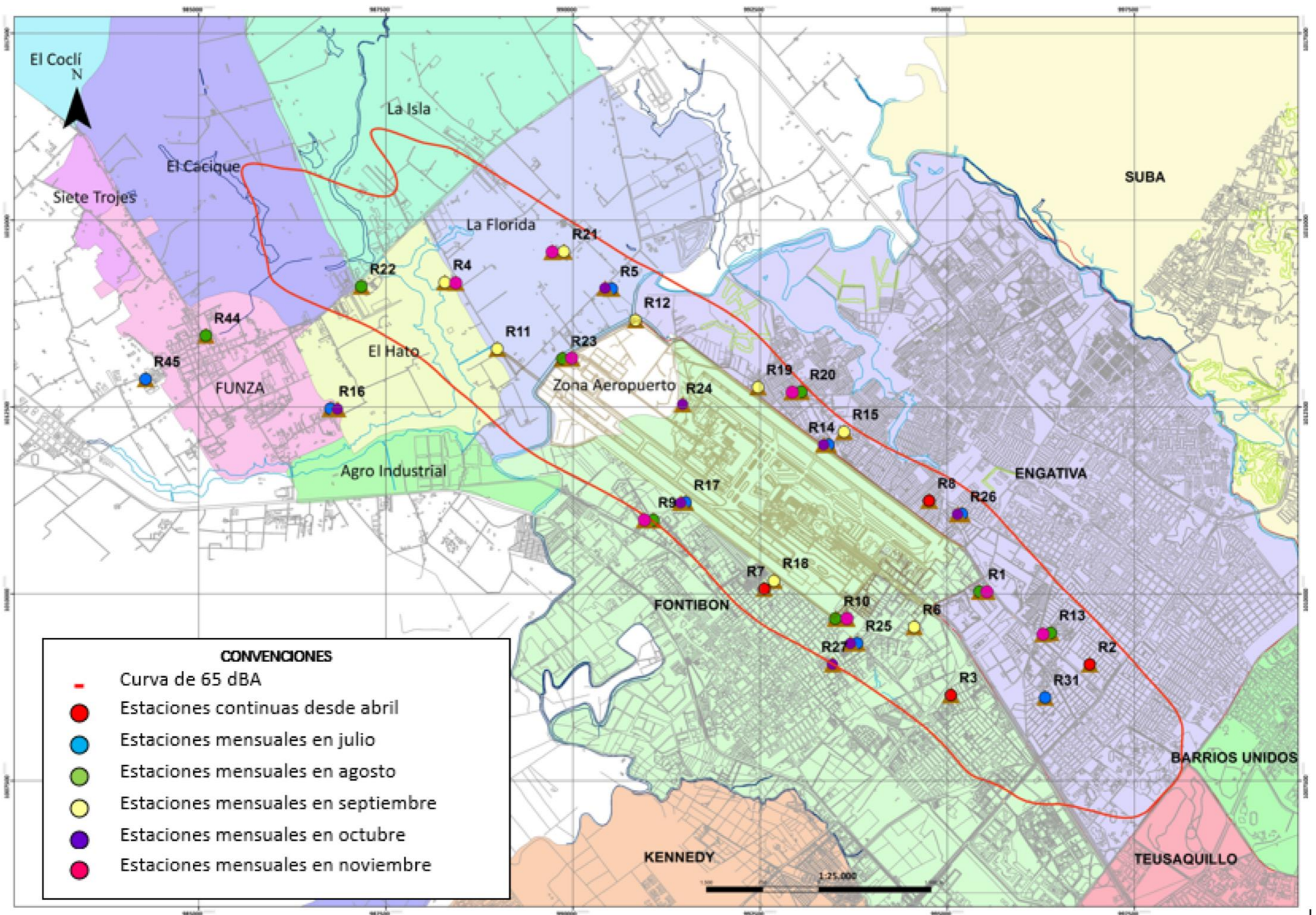


Cortesía K2Ingenieria

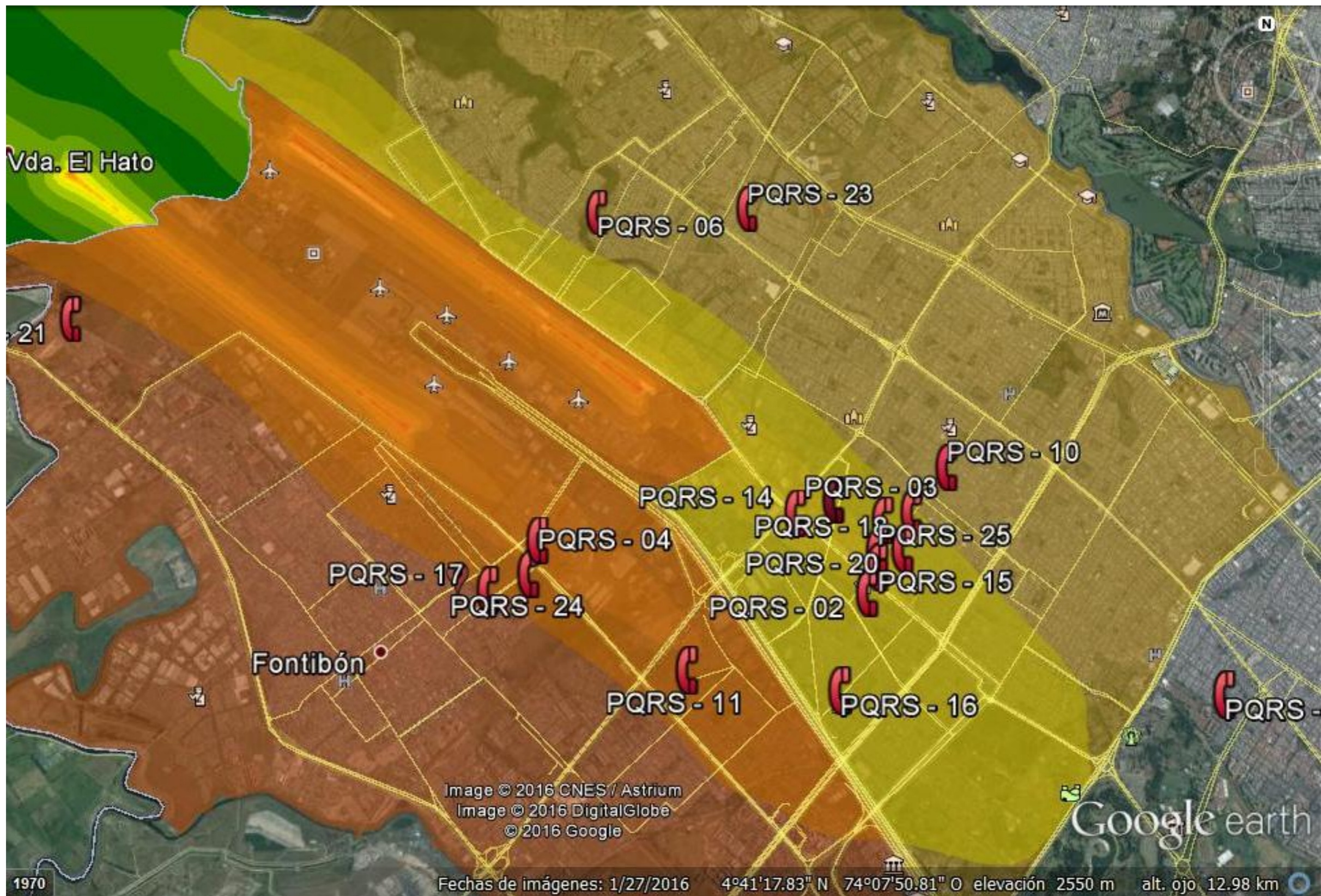


Cortesía K2Ingenieria





Cortesía K2Ingenieria



Cortesía K2Ingenieria

06:17 PM

# NOTICIAS

- INICIO
- NACIONAL
- INTERNACIONAL
- DEPORTES
- ENTRETENIMIENTO
- BIENESTAR
- OPINIÓN
- TECN

## Nacional

### Condenan a la Nación por ruido del aeropuerto El Dorado

Justicia

Justicia - Junio 10 de 2014, 8:46 pm



El Consejo de Estado condenó a la Nación por daños ambientales. Foto: AFP.

La Aeronáutica Civil debe indemnizar a una familia con 206 millones de pesos por daños ambientales.

- País
- Política
- Economía
- Bogotá
- Regiones
- Gente
- Deportes



RADIO EN VIVO

Programas Videos Imágenes Blogs Chat Atención al Oyente Compromiso Social Quiénes Somos



- INICIO
- AUDIOS
- NACIONAL
- DEPORTES
- INTERNACIONAL
- SALUD
- ECONOMÍA
- ENTRETENIMIENTO
- TECNOLOGÍA
- ESPECIALES

INDICADORES ECONÓMICOS

Dolar ▲ \$2.576,41 Café ▼ US\$1,51 UVR ▲



## Vecinos del Aeropuerto Eldorado denuncian efectos nocivos a su salud por ruido de aviones

NACIONAL

14/03/2015



Foto: Inimage.com



LAS NOTICIAS DE SU REGIÓN

Seleccione una región aquí



Señal en Vivo  
Hora 20



- INICIO
- LA LUCIÉRNAGA
- PULSO DEL FÚTBOL
- PROGRAMAS
- EMISORAS
- BOGOTÁ
- REGIONALES

## Bogotá

ES NOTICIA EN ESTE MOMENTO: Transmilenio Gustavo Petro Cundinamarca SITP Bienestar familiar Pa

## Fracasó audiencia entre vecinos de El Dorado y autoridades

74 COMPARTIDO

RELACIONADO CON: Aeronáutica Civil

Los representantes de la ANLA, la Aeronáutica Civil y la Alcaldía definirán una nueva fecha para la audiencia.

Caracol Radio | 14 de Marzo de 2015

La audiencia fue convocada por

Mi Ciudad 06/04/15



## Vecindario, en alerta por posible operación 24 horas de Eldorado

Aeropuerto Eldorado Fontibón Funza

# **SVCA SKBO**

**Enfoque Balanceado**

**Sostenibilidad**

**Información y relación comunitaria**

**Factor Humano**

Primera tarea: ¡que  
nos conozcan!







Segunda tarea: escuchar,  
aprender, reconocer



Adquirir el contexto de  
primera mano



**Divulgar, proponer,  
fomentar**



# I Encuentro Aeropuertos Verdes SKBO Agosto 2015



# Las aplicaciones organizacionales de REBT

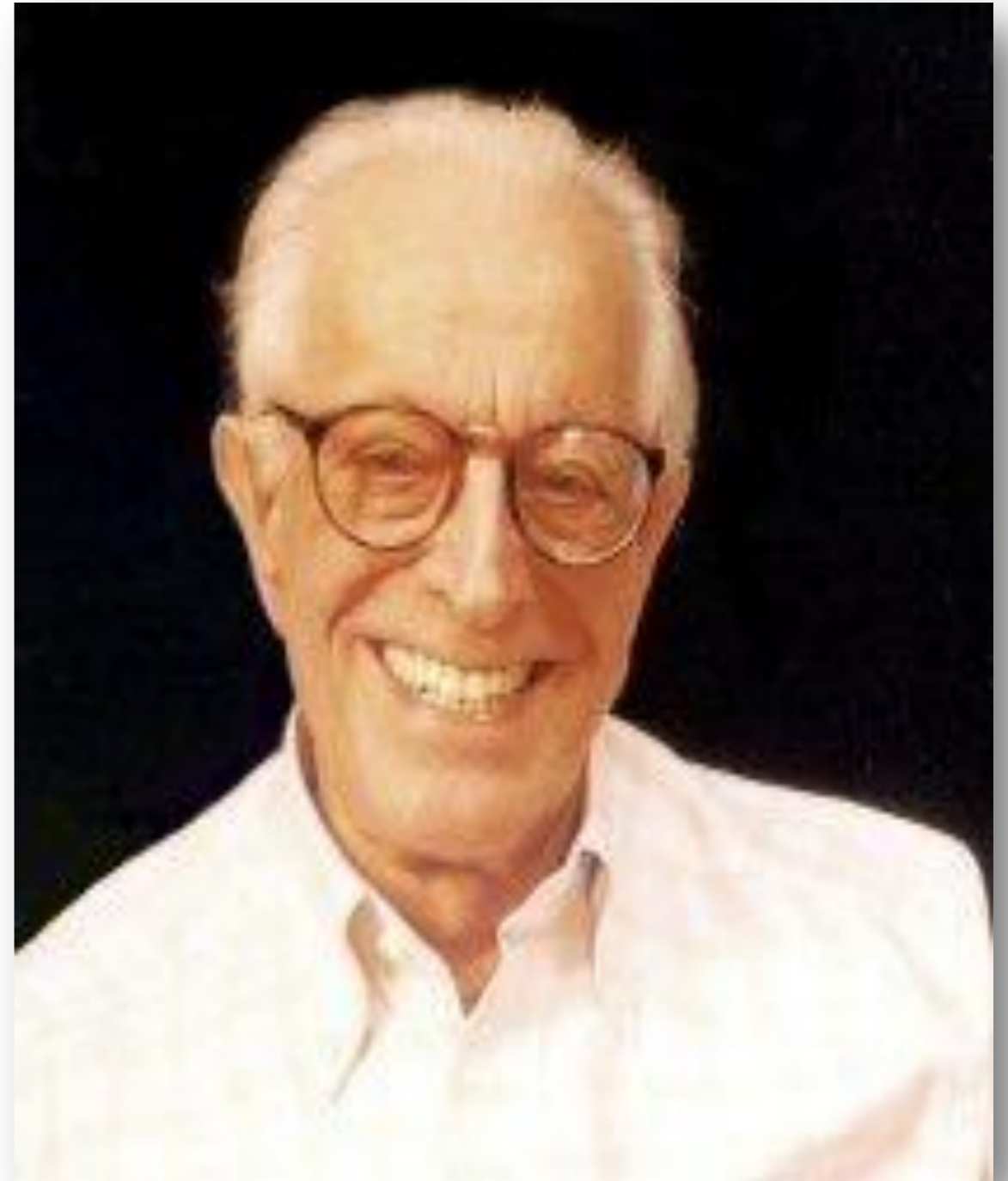


Dom DiMattia



# Albert Ellis

Lo que llamamos  
emoción es un tipo de  
pensamiento



# Albert Ellis

En la filosofía personal  
existen creencias que  
originan dolor  
emocional y general  
conductas  
disfuncionales  
asociadas.



# CBT

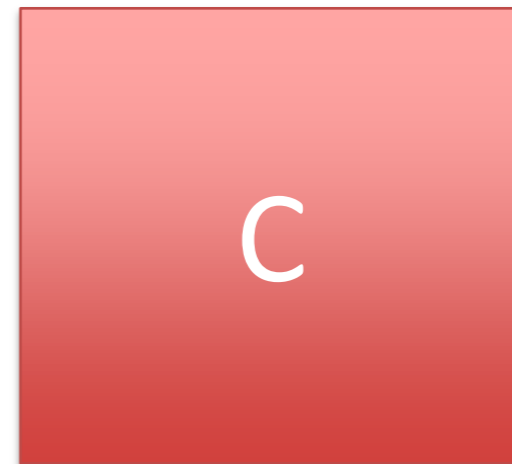
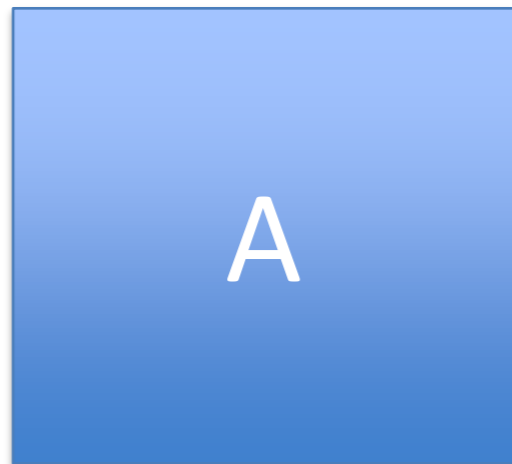
Cada persona percibe la experiencia de un modo distinto, incluso en diversas ocasiones vitales.

Piaget (1951): "Esquemas"

Mandler (1975): "Estructuras Mentales"

Anderson y Bower (1973): "Redes Semánticas"

Posner (1973): "Estructuras de Memoria"



El contenido de memoria es **seleccionado** y presentado de forma condensada al evaluar el evento o prepararse para enfrentar una situación.

La acción límbica es defensiva, y **privilegia la preparación ante el riesgo**, también en la selección de las memorias relacionadas con el evento que actualmente se vive.

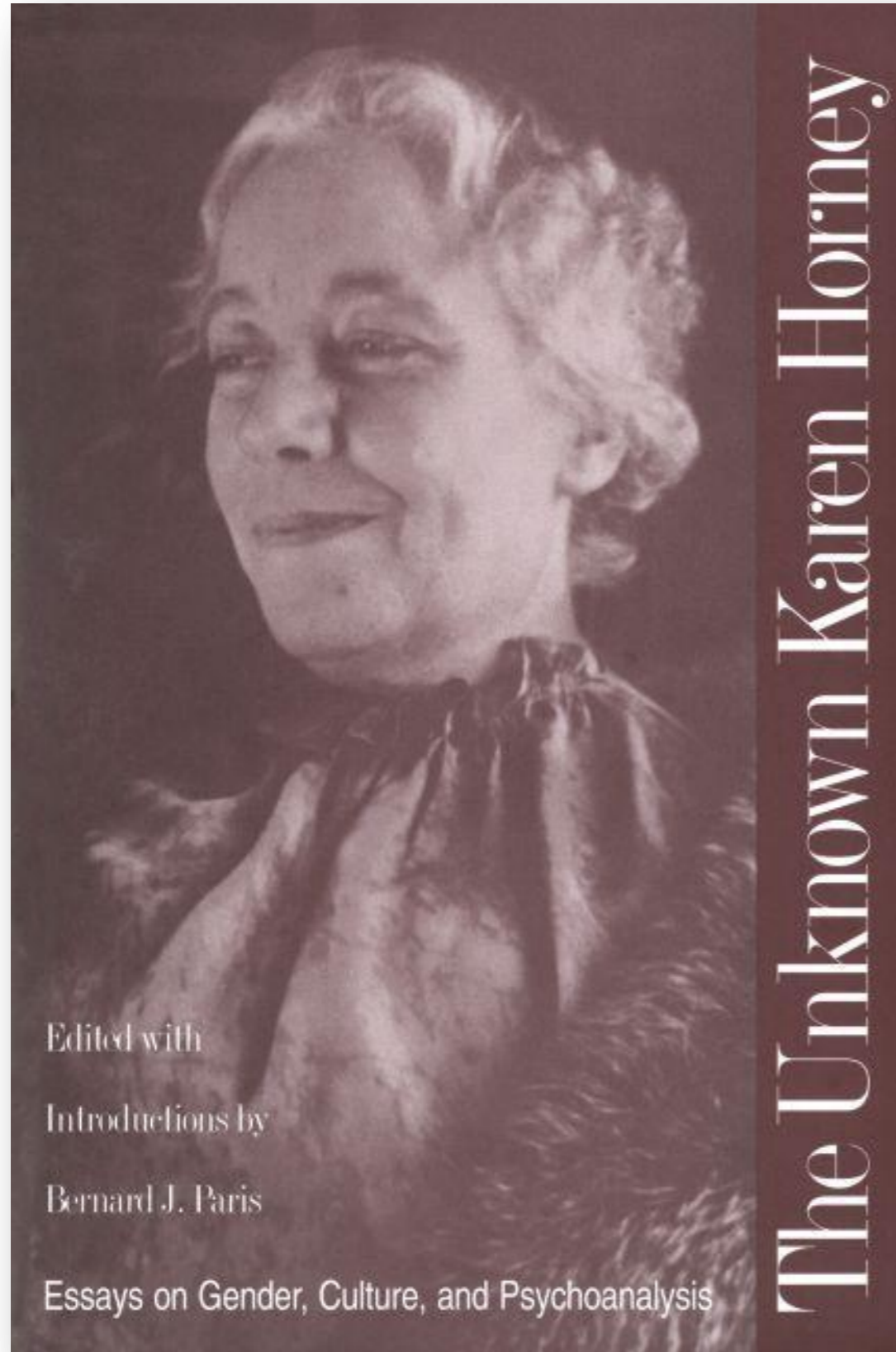
**El factor cultural...**

## Categorías de Creencias

### Elementos Culturales

Creencias de País  
Representaciones de empresa  
Representación de Estado  
Representaciones de Clase

Elementos Culturales  
Elementos Sociales  
Elementos Históricos



# Karen Horney (1885 – 1952)

Teoría del perfeccionismo:  
*“The neurotic personality  
of our time”.*

Nace de hacer frente con  
éxito a padres  
neuróticos que no logran  
procurar el  
reforzamiento positivo

# Karen Horney (1885 – 1952)

Tiranía de los “debería”

Necesidades irreales, irracionales e indiscriminadas

Afecto y aprobación, restricción (simplificación vital)

Complianza, agresión y alejamiento



# Alfred Korzibsky (1879-1950)

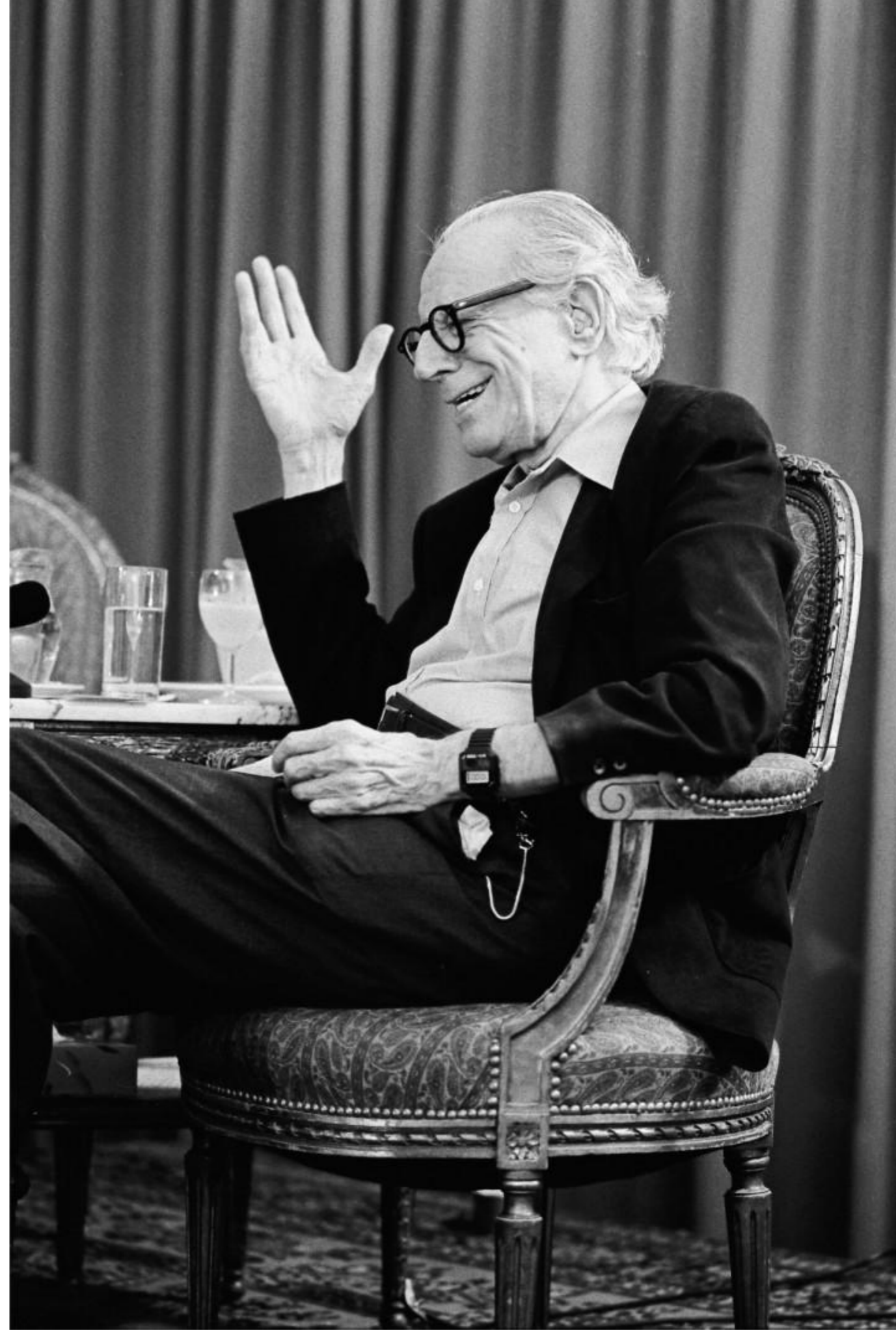


*“El mapa no es el territorio”*

Los seres humanos están limitados en su conocimiento por la estructura del sistema nervioso y la estructura de sus lenguas.

Los lenguajes (formas de representación) tienen una estructura que no es semejante a los hechos de la ciencia.

Cuando las metas se enfrentan a obstáculos, podemos responder de maneras saludables y útiles, o de maneras que no son saludables y poco útiles.



# TREC / REBT



Notable componente pedagógico  
Centrado en el entrenamiento en primera persona  
Abierto a intervenciones integradoras y eclécticas

# Aprender del error...

- Crisis de relaciones previas, con hostilidad, desgaste del equipo, prevenciones y alejamiento.
- Personas con alto grado de disfuncionalidad
- La mayoría de las personas, sin embargo, se habían sentido excluidas y maltratadas.



Rational beliefs bring us  
closer to getting good results  
in the real world.

**Albert Ellis**

El principio ABC  
aplicado:

Las respuestas  
emocionales y  
conductuales resultan  
primariamente de la  
evaluación personal  
de los eventos.



Las ideas perturbadoras se asocian a “*debería*” absolutistas y rígidos.

## La síntesis...



### **Uno mismo**

"Debo hacer las cosas bien y merecer la aprobación de los demás por mis actuaciones".

### **Los demás**

"Los demás deben actuar de forma agradable, considerada y justa"

### **La vida o el mundo**

"La vida debe ofrecerme unas condiciones buenas y fáciles para que pueda conseguir lo que quiero sin mucho esfuerzo y comodidad"



Cuando no se cumple...



**Tremendismo**

Terribilización: “es lo peor que puede ocurrirme”

**No-soportantitis**

Esto es (o sería) insoportable

**Condenación (Autocondenación)**



El entorno de relación conflictivo también afecta al equipo y disminuye su rendimiento y proactividad



**Primera tarea:**

A partir de las iEC iBC, ir  
a las iB

En las dos poblaciones...

**CB**

# TREC / REBT



Sentido...

**En la cultura local...**

## Representaciones Críticas

- 1 Empresa en el contexto de entornos de pobreza
- 2 La empresa vista como “cómplice” de un sistema opresor
- 3 Representación radicalizada de los equipos técnicos sociales como actores en defensa de intereses empresariales en perjuicio de la población y de incipientes líderes como “paladines justicieros”
- 4 Procesos de diálogo empresa/comunidad vistos como imposición de decisiones irreconciliables
- 5 Gremio aeronáutico insensible al ambiente y los grupos humanos vecinos

iB de manejo prioritario.

Estrategias de comunicación que respondían de forma didáctica a los complejos de conocimientos que favorecían o permitían la “confirmación” por distorsiones de iB.

Estrategias de contacto que favorecían experiencias de interacción significativa

Favorecer experiencias de interacción constructiva contrastante con iB

## Procesos

### **Condenación o Evaluación Global:**

Tendencia a verse a sí mismo o a otros como globalmente malos desde unas pocas características o comportamientos

**IRA**

### **Tremendismo:**

Tendencia a evaluar las situaciones como catastróficas

**ANSIEDAD**

**DEPRESIÓN**

### **Baja Tolerancia a la Frustración:**

Tendencia a sobre-enfatizar la incomodidad y verla como imposible de soportar

**CULPA**



**Condenación o  
Evaluación Global**

**Tremendismo**

**Baja Tolerancia a la  
Frustración**

**Procesos**



**Contenido**

**Aceptación**

**Éxito**

**Comodidad**

**IRA**

**ANSIEDAD**

**DEPRESIÓN**

**CULPA**

**Russel Grieger**

**Cogniciones Básicas: “Posiciones de Vida”**

**Exigencia / Preferencia**

**Yo como objeto / Yo potencial o como contexto**

**Vida en función de lo apetecible –  
Vida en función de lo que conviene**

**Considerarse “resultado de” –  
Considerarse “causa de”**

**Hedonismo a largo plazo**

**Determinismo - Causalismo**

**3**  
**Insight emocional**

**Enseñar a razonar**

**“aniquilador de  
tonterías”**

**Propuestas D - E**

**Considerar sus ideas como  
hipótesis a demostrar**

**Valorar las nuevas ideas  
racionales (funcionales)**

**Trabajar la adhesión a las  
nuevas ideas**

**Etapas**

**“Prefiero... Es  
normal... Es un  
aspecto  
solamente...”**

# REBT

A

Reunión de trabajo donde no se otorga lo deseado...

iB

No me están reconociendo...  
Están otra vez aplazando todo...

Pero... Desplazamiento de situaciones que no corresponden al proceso

CE

Furia

CC

Acciones pasivo-agresivas, agresividad, sabotaje

Cultura, crianza,  
país...

Alcanzar la  
conciencia crítica

Asimilación Inconsciente,  
activa, sobredemandante

Habilidades de Gestión  
del poder

Juicio de Realidad

Mitos Personales

Habilidades de Gestión  
de la disfunción

Mitos  
Corporativos

Habilidades manejo  
reclutamiento emocional

Aceptación  
Funcional

Apoyo a la respuesta  
límbica al estrés

Incorporación al sentido  
jerárquico

Balance vital (ten una  
vida)

La corrección de las creencias irrealas e insanas inciden directamente en cambios emocionales y conductuales (Beck, 1976; Ellis & Harper, 1979).

# Pedagogía emocional

Apatía

Molestia

Ira

Interpretación  
Evento (Creencias, secuencias  
sobredemandas)

Sobredemanda ("Must be")  
a sí mismo, a los otros o a  
una situación

Dolor Emocional  
Disfuncional (interfiere en otras áreas  
de mi vida)  
Maladaptativo (No contribuye a que  
responda en defensa de mis mejores  
intereses ante los cambios)

La interpretación de los eventos es determinante para las reacciones emocionales (Beck, 1976; Ellis & Harper, 1979).





Aplicando el modelo...

## Modelo Reactivo

Concentrado en el pasado

Culpabilizante

Control externo: problemas emergentes

Alta distorsión de actores

Muy escaso contacto proactivo con la prensa

Baja coordinación interinstitucional

Bajas acciones visibles de mediano plazo

Urgencias y problemas actuales

Política local

## Modelo Proactivo

Concentrado en el futuro: objetivos

Construye responsables

Control interno: metas de crecimiento

Demanda continuidad, pero de forma estimulante

Aprovecha los recursos y talentos

La realidad...

**Se comunican poco los  
esfuerzos sustentables**

**Se atiende de forma  
predominante a grupos  
con intereses  
particulares**

**Escasas acciones  
integrales**

**El Aeropuerto y  
los distintos equipos  
ambientales están  
comprometidos con  
la sostenibilidad**

Retos

Visión distorsionada de la Operación  
Aérea

Modelos Culturales (paternalismo,  
política)

Interferencias Indebidas

Comunicación deficiente

Divulgación esfuerzos ambientales y  
sociales



II A

II B

II C

Caracterización de actores (113,4)

Mapas Sociales (113,7)

Reuniones Informativas\*

Comité Territorial (113,6)

Boletines\*

Página Web Verde

Comité Verde

Presencia Común

Comité Divulgación Verde

Prensa: Fichas técnicas

Preparación Aeropuertos Verdes

Aerocivil / CEA

Programa Escolar CEA

Formación en Liderazgo JAC

Apoyo y formación CEA / Comité Aeroportuario



II A

B

Caracterización de actores 20 Nov

Mapas Sociales Mayo 2016

Comité Territorial JAC AID Mensual

Capacitación Ambiental Ecología Noviembre / Agosto 2016

Comité Social Mensual comenzando en Oct

Presentación Red Prensa: Finales Oct

Presentación Red Aciem: Finales Nov

Comité Divulgación Verde: Oct

Preparación Aeropuertos Verdes

Prensa: Fichas técnicas

Página Web Verde

Aerocivil / CEA

Programa Escolar CEA

Formación en Liderazgo JAC

## Superar el inmediatismo y la urgencia: realismo en ambos polos

Un aeropuerto sustentable es un objetivo amplio y ambicioso, responsable con el ambiente y las comunidades que se relacionan con el aeropuerto



Información desbalanceada, incompleta con interferencias emocionales y mediada por intereses individuales

Comunicación eficaz

Comunicación efectiva de elementos significativos

Información integral

Ofrecer conocimiento balanceado y completo, fácilmente disponible

Cientes  
internos

Geográficamente  
estratégica

Prensa

Instituciones

Población general

Personas interesadas

Autoridades  
Locales

Estrategia Reactiva

Clientes  
internos

Geográficamente  
estratégica

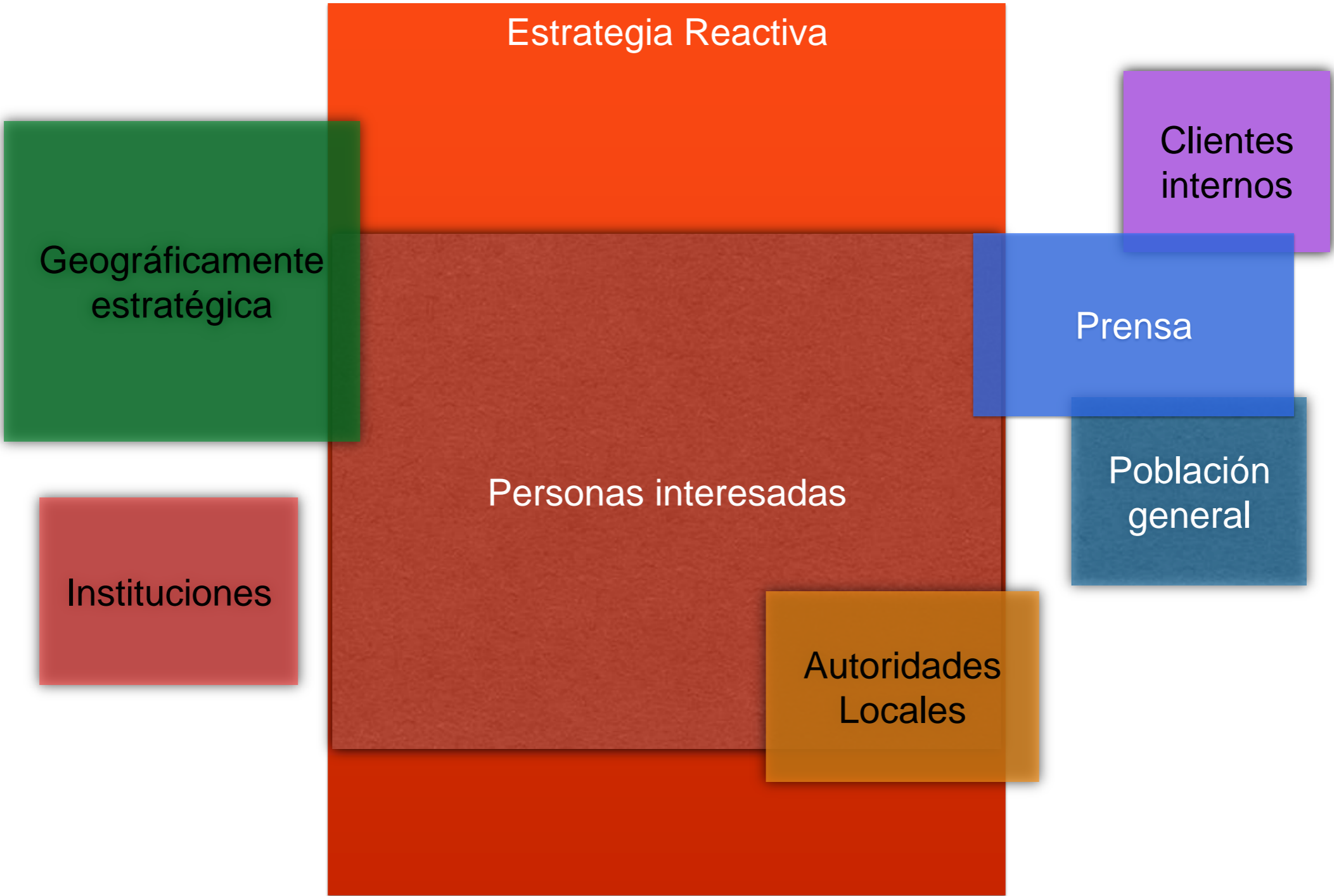
Prensa

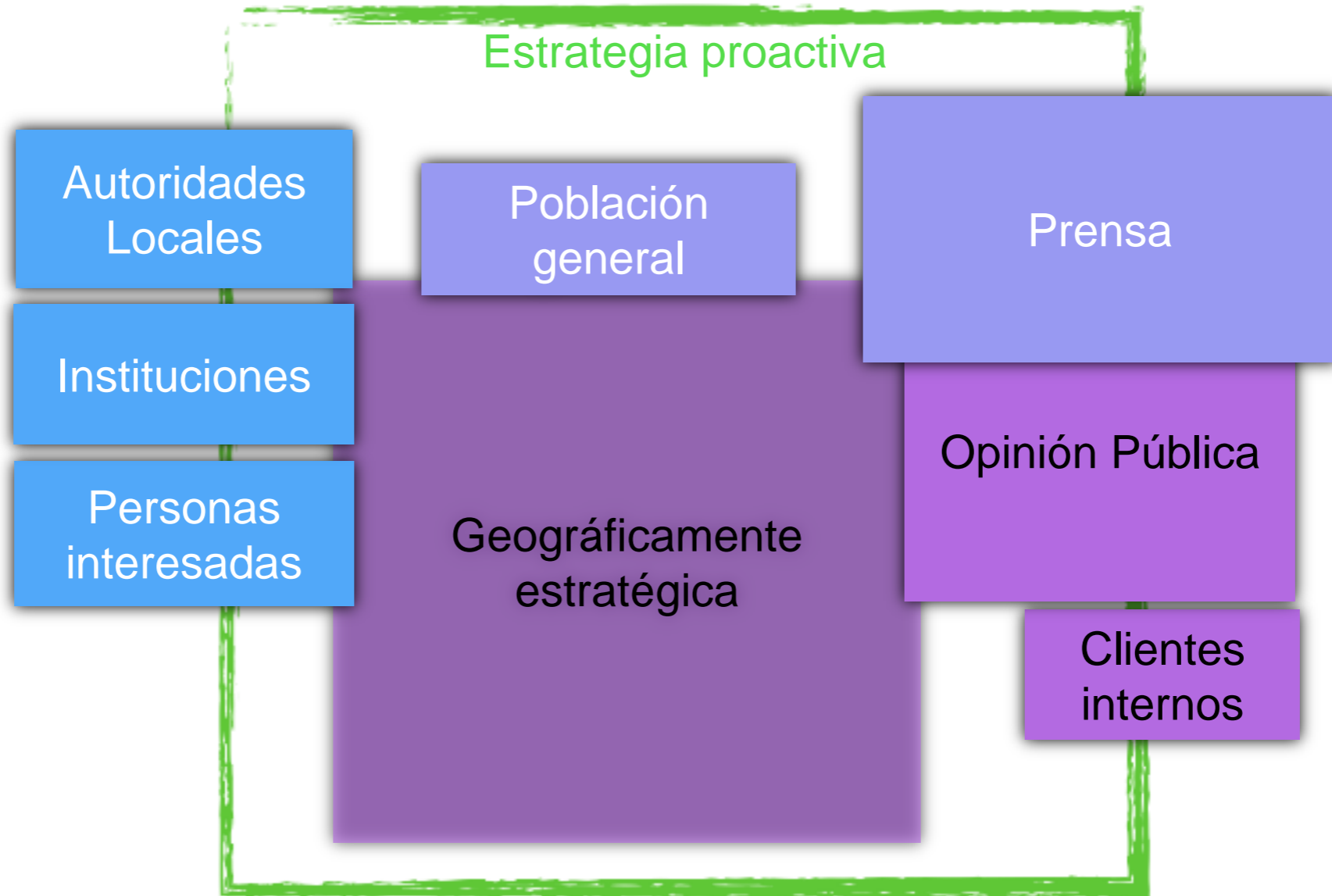
Personas interesadas

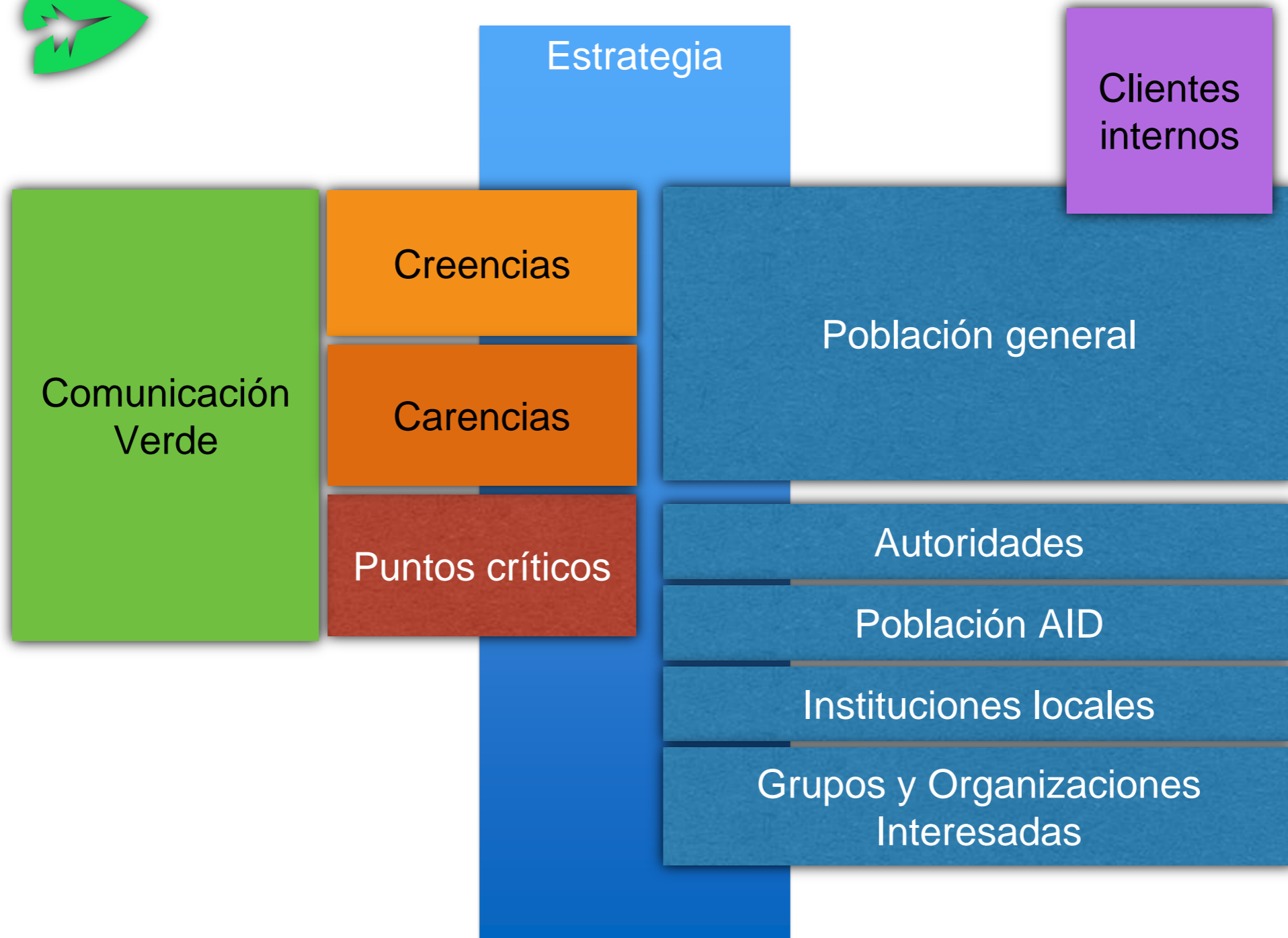
Población  
general

Instituciones

Autoridades  
Locales









Generación de Contenidos

Divulgación Estratégica (prensa, instituciones)

Divulgación intencional (líderes, necesidades especiales)

Divulgación propositiva (general)

FAQ

Reuniones periódicas divulgación

Reuniones periódicas

Redes sociales

Divulgación Verde

Eventos visibles

Comité territorial

Boletines

Seguimiento crítico

Preparación y fuentes



Contenidos Sostenibilidad

Referentes

Referencias Internacionales

Medidas Ruido

Reportes: Monitoreo de Ruido, Flota, Procedimientos

Medidas ambientales

Específicos

Relación comunidades

Actividades y reuniones con la comunidad

Esfuerzos destacados

Gestión Residuos, Movilidad



AERONÁUTICA CIVIL  
UNIDAD ADMINISTRATIVA ESPECIAL



ATAC  
ASOCIACION DEL TRANSPORTE AEREO  
EN COLOMBIA

OPAIN S.A.

EL DORADO

Reuniones  
Prensa

Web

EIDoradoVerde

Esfuerzos destacados

Noticias

Referencias

Reportes ambientales

Medidas Ruido

Medidas ambientales

Relación comunidades





Socio-ambiental  
Justicia Ambiental  
Protección de  
Recursos naturales  
Local y Global

Econo-ambiental  
Eficiencia energética  
Subsidios / incentivos

**Ambiente**  
Uso de Recursos  
Manejo ambiental  
Prevención de la  
polución

## Sostenibilidad

**Social**  
Estándares de vida  
Educación  
Comunidad  
Equidad / oportunidades

**Economía**  
Beneficios  
Control de Costos  
Crecimiento económico  
Investigación y  
Desarrollo

Económico-social  
Ética  
Mercado Justo  
Derechos de los  
trabajadores



Información y Comunicación CCA (PGS-02)

| Comité Coordinador Aeroportuario   | E/F | M/A        | M/J | J/A     | S/O | N/D |
|------------------------------------|-----|------------|-----|---------|-----|-----|
| Reuniones Autoridades (Bimensual)  |     |            |     |         |     |     |
| Reuniones Líderes (JAC) Mensuales  |     |            |     |         |     |     |
| Reuniones Líderes CCA              |     |            |     |         |     |     |
| Reuniones Informativas (Bimensual) |     |            |     |         |     |     |
| Boletines (Mensuales)              |     |            |     |         |     |     |
| Eventos Abiertos                   |     | Especiales | AVC | Clamoc  |     |     |
| Virtuales                          |     |            |     | On-Line |     |     |
|                                    |     |            |     |         |     |     |



La parte más divertida de  
buscar una meta es disfrutar  
el camino



**DIVISIÓN** *Ingeniería*

Consultoría e Innovación



SC-CER 119657



SA-CER 131838



OS-CER 118516



NK-030-1



Sólo conocemos la mejor forma de hacer las cosas